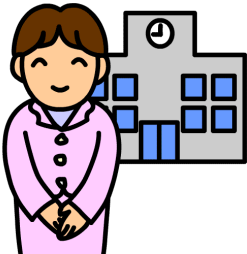


えが お

都立城東特別支援学校長
佐藤 亜紀子



御入学・御進級おめでとうございます

～未来をえがく われら城東～（校歌より）

校長 佐藤 亜紀子

お子様の御入学・御進級おめでとうございます。

本校は、今年度小学部 38 名、中学部 27 名の新入生を迎えて全校児童・生徒は 256 名となりました。学校全体で昨年度 4 月よりも 30 名、5 学級増えました。スクールバスは大型車 7 台、小型車 2 台です。常勤の教職員は、約 100 名です。私達、城東特別支援学校の教職員は一丸となって、全児童・生徒が、主体的に自らの能力を伸ばせるように、そして健康で豊かな人間性や社会性を伸ばせるように取り組んで参ります。「子供たちが自ら学ぼうとする意欲と態度を育てること」「人と関わりながら学ぶこと」「デジタルも活用しながら学ぶこと」等を継続して学習活動を展開していきます。

また、御家庭・地域のみなさまにおかれましては、日頃より子供たちの健康管理や安全、交流活動等に心を砕いていただきましてありがとうございます。御家庭・地域、学校とで連携を深め、子供たちの充実した学校生活を築いていきたいと思ひます。

今年度も、御理解・御支援の程どうぞよろしくお願ひいたします。

○令和6年度 本校の児童・生徒数及び学級数について（令和6年4月8日現在）

1 児童・生徒数

学部	小学部							中学部				合計
	1	2	3	4	5	6	計	1	2	3	計	
男	29	25	14	14	22	13	117	17	26	21	64	181
女	9	9	8	12	4	6	48	10	9	8	27	75
計	38	34	22	26	26	19	165	27	35	29	91	256

2 学級数

学部	小学部							中学部				合計
	1	2	3	4	5	6	計	1	2	3	計	
知的障害学級	3	3	3	3	2	2	16	3	5	3	11	27
自閉症学級	3	3	1	1	2	1	11	1	1	2	4	15
重度・重複学級	1	1	1	2	1	1	7	1	1	1	3	10
計	7	7	5	6	5	4	34	5	7	6	18	52

令和6年度 4月 行事予定表

日	曜	行事	日	曜	行事
1	月		16	火	小1短縮日13:55下校 身体測定(小低) 緊急時連絡システム確認訓練
2	火		17	水	全校保護者会 P M 尿検査①
3	水		18	木	尿検査②
4	木		19	金	視力検査(中23) 摂食相談
5	金	春季休業日終	20	土	
6	土		21	日	
7	日		22	月	視力検査(小45,中1)
8	月	始業式 11:40下校	23	火	小1短縮日13:55下校 視力検査(小23)
9	火	給食始 短縮 13:55下校	24	水	視力検査(小16)
10	水	入学式 小1・中1 11:40下校	25	木	避難訓練(地震)
11	木	小1短縮日 11:40下校	26	金	歯科検診(中)
12	金	小1給食始 安全指導日 身体測定(中)	27	土	
13	土		28	日	
14	日		29	月	昭和の日
15	月	身体測定(小高)	30	火	個別面談 13:55下校

本校ホームページについて

ホームページはこちらから→→→

今年度も学校だより等、各種お便りや学習活動の様子などのお知らせを掲載していきます。ぜひ、ご覧ください。

