

えが お

令和5年5月31日発行
第3号

都立城東特別支援学校長
佐藤 亜紀子

子供たちの成長を願って ～指導計画の配布～

教務主幹 櫻田 健児

来週6月3日には中学部運動会が予定されています。4年ぶりの土曜日での開催となります。生徒たちには、日頃の学習の成果を存分に発揮してもらいたいと願っています。応援をよろしくお祈りします。

さて、昨日、個別指導計画等の資料を各家庭に配布させていただきました（小学部1年・中学部1年を除く）。個別指導計画には、アセスメントに基づいて児童・生徒の実態や障害特性と保護者の方との面談を踏まえて、学習指導要領に示された学習内容に取り組むのかを表記しています。一人一人の状況や課題に応じた目標と、その目標を達成するための手立ても含め記載しておりますので、どうぞ御確認ください。今後はこの計画に基づいて指導を進めて参ります。その他、学校生活支援シートや年間指導計画の資料も含めると量的には多くなりますが、ゆっくりと御覧いただければと思います。

学校と御家庭、関係機関等が児童・生徒の指導や支援について共通理解を図り連携していくことで、子供たちの成長をさらに促すことができると思います。分からないこと等がありましたらお気軽に担任まで御連絡ください。

大きな消防車に目を輝かせて

図工・美術科担当主幹 塩田 亜沙美

5月2日（火）に小学部を対象に消防写生会を行いました。玄関のロータリーに駐車された大きなポンプ車とはしご車を見て子供たちは目を輝かせていました。小学部1年生から4年生までは、主に消防車の見学を行い、小学部5年生・6年生はその場で写生を行いました。絵具やクレヨンなどの画材を使用して、消防車を描いたり塗り絵をしたりして、自分だけの消防車を完成させました。子供たちの描いた絵の中から今年も10点を「はたらく消防の写生会」に出品いたしました。



令和5年度 6月 行事予定表

日	曜	行事	日	曜	行事
1	木	安全指導日 緊急時連絡システム訓練 心臓検診(小1中1)	16	金	歯科指導(中1-A B C)
2	金	尿検査予備日 体重測定(小高)	17	土	
3	土	中学部運動会 13:55下校	18	日	
4	日		19	月	水泳指導始
5	月	振替休業日(中) 体重測定(小低)	20	火	宿泊前検診(中3)
6	火	小1短縮日13:55下校 内科検診(小1-456,2345)	21	水	
7	水	中学部運動会予備日	22	木	授業参観(中)
8	木	授業参観(小)	23	金	授業参観(中)
9	金	授業参観(小)	24	土	
10	土		25	日	
11	日		26	月	
12	月	避難訓練(地震・火災)	27	火	
13	火	小1短縮日13:55下校 体重測定(中)	28	水	
14	水	学校公開①	29	木	
15	木		30	金	歯科指導(中1-D E) 中2移動教室保護者説明会

※小学部1年生の火曜日の下校時刻は6月20日から15時40分に変更されます。

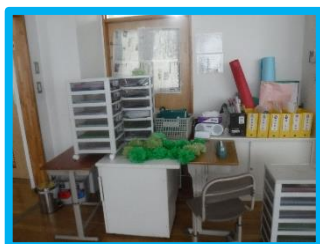
不審者対応訓練

生活指導主幹 塩田 亜沙美

5月15日(月)に不審者対応訓練を実施しました。今年度は中学部の生徒を対象に実施いたしました。校内放送により不審者の移動ルートを細かに伝え、放送を聞いた教職員は素早く教室の机や椅子、棚などを扉前に設置してバリケードを作りました。ガラス窓に不審者から見えないように目隠しをすることで生徒は落ち着いて待機することができました。不審者を刺激しない状況を作る事の大切さも教えていただきました。

生徒下校後は、教職員を対象にさすまたの講習会が行われました。不審者侵入から警察が来るまでの間の対応について再度確認いたしました。

バリケードをした教室の様子



さすまた講習会の様子



* 今月の本校ホームページ掲載情報 *

- ・学校だより (第2号) ・保健だより (5月号)
- ・学校見学会の御案内 ・令和5年度特別支援教育センター的機能発揮事業 他

